

- Новости промышленности
- Нефтяная и газовая
- Энергетика и ЖКХ
- Металлургия и ГОКи
- Лесная и небелая
- Рынок продуктов питания
- Автомобильный рынок
- Химическая и фармацевтическая
- Машино- и приборостроение
- Парфюмерно-косметическая
- Розничная торговля
- Транспорт и логистика
- Строительство
- Строительные материалы
- Финансовые услуги

- Поиск компаний
- Курсы валют
- Мероприятия
- Новости в RSS

- Услуги INFOLine
- Тематические новости
  - Архив материалов
  - Обзор отрасли
  - Отраслевая лента новостей
  - PR - поддержка
  - Ассортиментно-Ценовой мониторинг

## Уникальный пеноподъемник нового поколения ВИТАНД ППП-55 на базе шасси IVECO Trakker успешно эксплуатируется на "Саратовском нефтеперерабатывающем заводе".

[Нефтяная и газовая](#) » [Нефте-, газоперерабатывающая](#)  
[Машино- и приборостроение](#) » [Тракторы и спецтехника](#)

18.01.2019 в 09:16 | Портал Спецтехника и нефтегазовое оборудование | Advis.ru



Пожарный пеноподъемник ППП-55 производства ООО «КОМПАНИЯ ВИТАНД», построенный на базе шасси IVECO Trakker AD 410 T 50 8x4, эксплуатируется в парке пожарной автотехники «Саратовского нефтеперерабатывающего завода». ППП-55 является уникальным, ранее не производимым российскими производителями пеноподъемников, с рабочей высотой 55 м. Пожарный пеноподъемник ППП-55, построенный на базе шасси IVECO Trakker AD 410 T 50 8x4, пополнил парк пожарной автотехники «Саратовского нефтеперерабатывающего завода». ППП-55 в данной комплектации (оснащенный пожарным насосом, системой пеносмещения и пенобаком) является уникальным, ранее не производимым российскими производителями пеноподъемников, с рабочей высотой 55 м.

ПАО «Саратовский НПЗ» – дочернее общество компании «Роснефть», одно из старейших нефтеперерабатывающих предприятий России. Завод был построен в 1934 году. Мощность «Саратовского НПЗ» составляет 7,0 млн т. (50,7 млн барр) нефти в год. Особое внимание на заводе уделяют противопожарной безопасности и использованию современных технологий пожаротушения.

ПАО НК «РОСНЕФТЬ» уже имеет успешный опыт эксплуатации пеноподъемников высотой 37 и 44 м, изготовленных на базе шасси ИВЕКО-АМТ. Шасси IVECO Trakker AD 410 T 50 8x4 – это высокопрочные и надежные тяжелые грузовики, оснащенные рядным 6-цилиндровым двигателем Cursor 13 объемом 12.88 л и мощностью 500 л.с с турбокомпрессором с регулировкой давления наддува перепускным клапаном. Обладая большим запасом крутящего момента, в том числе в зоне низких оборотов, двигатель обеспечивает автомобилю отличные ходовые характеристики. Благодаря ровной поверхности на шасси можно установить почти любой тип надстройки, это делает область применения данного грузовика практически неограниченной. Trakker эффективен в работе и легко управляется, в частности за счет наличия множества зеркал, предоставляющих водителю круговой обзор. Благодаря этому достигается полное отсутствие слепых зон, что способствует выполнению сложнейших маневров.

ППП-55 на базе шасси IVECO Trakker AD 410 T 50 8x4 был спроектирован в соответствии с высокими техническими требованиями ПАО «НК «РОСНЕФТЬ», он предназначен для тушения возгораний в нефтяных резервуарах объемом до 50 000 м<sup>3</sup> и на высотных технологических установках, его ключевыми особенностями являются:

- телескопическая стрела с рабочей высотой 55 м и боковым вылетом до 25 м;
- пенобак объемом 4000 л;
- пожарный насос производительностью 120 л/с;
- автоматическая эжекционная система пеносмещения;
- выносной пульт, позволяющий одному человеку дистанционно управлять функциями пеноподъемника и лафетным стволом на расстоянии до 100 м;
- возможность проведения работ на любой неподготовленной поверхности с компенсацией уклона и вертикальных перепадов и многое другое.

По словам специалистов завода, пеноподъемник ВИТАНД ППП-55 на базе шасси IVECO Trakker является значимым приобретением и, несомненно, станет ключевым мобильным средством в составе пожарного автопарка для обеспечения надежной защиты производственного объекта.

Для справки: Название компании: [Саратовский нефтеперерабатывающий завод, ПАО \(Саратовский НПЗ\)](#) Адрес: \*\*\*\*\* Телефоны: \*\*\*\*\* Факсы: \*\*\*\*\* E-Mail: \*\*\*\*\* Web: \*\*\*\*\*  
\*\*\*\*\* Руководитель: \*\*\*\*\*

Для справки: Название компании: \*\*\*\*\* Адрес: \*\*\*\*\* Телефоны: \*\*\*\*\* Факсы: \*\*\*\*\* E-Mail: \*\*\*\*\* Web: \*\*\*\*\* Руководитель: \*\*\*\*\* [Для просмотра контактных данных нужно зарегистрироваться или авторизоваться]

презентацию с сессии



ПРЕСС-РЕЛИЗЫ

1/24/2019 12:00 PM

**Уникальный пеноподъемник нового поколения ППП-55 на базе шасси IVECO TRAKKER введен в эксплуатацию на Саратовском нефтеперерабатывающем заводе.**

Пожарный пеноподъемник ППП-55 производства ООО "КОМПАНИЯ ВИТАНД", построенный на базе шасси IVECO TRAKKER AD 410 T 50 8x4, пополнил парк пожарной автотехники Саратовского нефтеперерабатывающего завода.

ППП-55 является уникальным, ранее не производимым российскими производителями

ПАО «Саратовский НПЗ» – дочернее общество компании «Роснефть», одно из старейших нефтеперерабатывающих предприятий России.

Завод был построен в 1934 году. Мощность «Саратовского НПЗ» составляет 7,0 млн т. (50,7 млн барр) нефти в год. Особое внимание на заводе уделяют противопожарной безопасности и использованию современных технологий пожаротушения.

ПАО НК «РОСНЕФТЬ» уже имеет успешный опыт эксплуатации пеноподъемников высотой 37 и 44 м, изготовленных на базе шасси IVECO-AMT.

Шасси IVECO Trakker AD 410 T 50 8x4 – это высокопрочные и надежные тяжелые грузовики, оснащенные рядным 6-цилиндровым двигателем Cursor 13 объемом 12.88 л и мощностью 500 л.с. с турбокомпрессором с регулировкой давления наддува перепускным клапаном. Обладая большим запасом крутящего момента, в том числе в зоне низких оборотов, двигатель обеспечивает автомобилю отличные ходовые характеристики. Благодаря ровной поверхности на шасси можно установить почти любой тип надстройки, это делает область применения данного грузовика практически неограниченной. Trakker эффективен в работе и легко управляется, в частности за счет наличия множества зеркал, предоставляющих водителю круговой обзор. Благодаря этому достигается полное отсутствие слепых зон, что способствует выполнению сложнейших маневров.

ППП-55 на базе шасси IVECO Trakker AD 410 T 50 8x4 был спроектирован в соответствии с высокими техническими требованиями ПАО «НК «РОСНЕФТЬ», он предназначен для тушения возгораний в нефтяных резервуарах объемом до 50 000 м<sup>3</sup> и на высотных технологических установках, его ключевыми особенностями являются:

- телескопическая стрела с рабочей высотой 55 м и боковым вылетом до 25 м;
- пенобак объемом 4000 л;
- пожарный насос производительностью 120 л/с;
- автоматическая эжекционная система пеносмешения;
- выносной пульт, позволяющий одному человеку дистанционно управлять функциями пеноподъемника и лафетным стволом на расстоянии до 100 м;
- возможность проведения работ на любой неподготовленной поверхности с компенсацией уклона и вертикальных перепадов и многое другое.

По словам специалистов завода, пеноподъемник ВИТАНД ППП-55 на базе шасси IVECO Trakker является значимым приобретением и, несомненно, станет ключевым мобильным средством в составе пожарного автопарка для обеспечения надежной защиты производственного объекта.

• Актуально

- [Новости](#)
- [Online журнал](#)
- [Это интересно!](#)
- [Видео](#)
- [English version](#)

• Техника

- [Краны](#)
- [Подъемники](#)
- [Погрузчики](#)
- [Дополнительное оборудование](#)
- [Производители](#)
- [Поставщики](#)
- [Арендные компании](#)

• Услуги

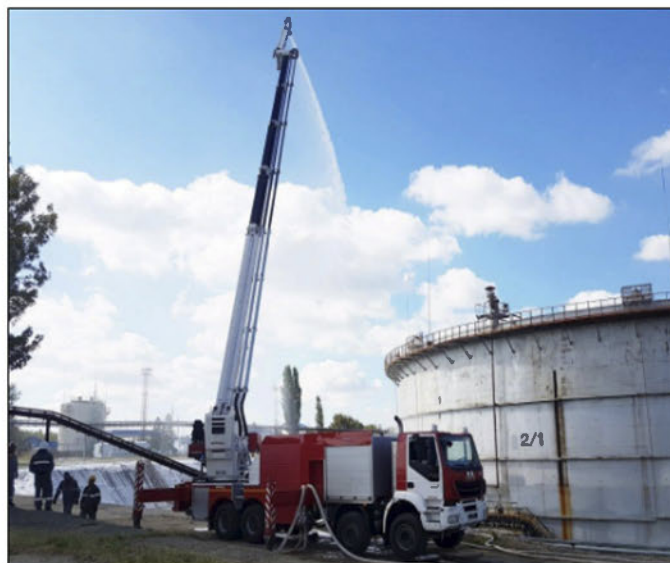
- [Лизинг/Кредитование](#)
- [Страхование](#)

• Информация

- [Справочник терминов](#)

Поиск

→ Выпущен пожарный пеноподъемник нового поколения ВИТАНД ППП-55 на шасси IVECO



22.01.2019

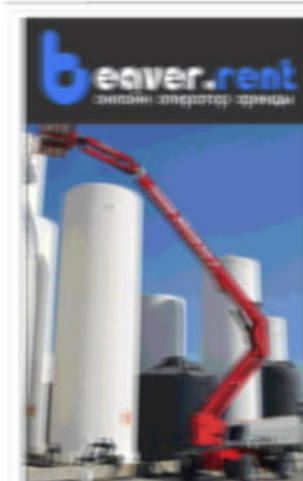
Пожарный пеноподъемник ППП-55, построенный на базе шасси IVECO Trakker AD 410 T 50 8x4, пополнил парк пожарной автотехники «Саратовского нефтеперерабатывающего завода». ППП-55 в данной комплектации (оснащенный пожарным насосом, системой пеносмещения и пенобаком) является уникальным, ранее не производимым российскими производителями пеноподъемников, с рабочей высотой 55 м.

ПАО НК «РОСНЕФТЬ» уже имеет успешный опыт эксплуатации пеноподъемников высотой 37 и 44 м, изготовленных на базе шасси ИВЕКО-АМТ. Шасси IVECO Trakker AD 410 T 50 8x4 – это высокопрочные и надежные тяжелые грузовики, оснащенные рядным 6-цилиндровым двигателем Cursor 13 объемом 12,88 л и мощностью 500 л.с. с турбокомпрессором с регулировкой давления наддува перепускным клапаном. Обладая большим запасом крутящего момента, в том числе в зоне низких оборотов, двигатель обеспечивает автомобилю отличные ходовые характеристики. Благодаря ровной поверхности на шасси можно установить почти любой тип надстройки, это делает область применения данного грузовика практически неограниченной. Trakker эффективен в работе и легко управляется, в частности за счет наличия множества зеркал, предоставляющих водителю круговой обзор. Благодаря этому достигается полное отсутствие слепых зон, что способствует выполнению сложнейших маневров.

ПАО «Саратовский НПЗ» – дочернее общество компании «Роснефть», одно из старейших нефтеперерабатывающих предприятий России. Завод был построен в 1934 году. Мощность «Саратовского НПЗ» составляет 7,0 млн т. (50,7 млн барр) нефти в год. Особое внимание на заводе уделяют противопожарной безопасности и использованию современных технологий пожаротушения.

[подписаться на новости](#)  
[Возврат к списку новостей](#)

ПОДЕЛИТЬСЯ



# КОМПАНИЯ «ВИТАНД» РАЗРАБОТАЛА ПЕРВЫЙ ОТЕЧЕСТВЕННЫЙ ПЕНОПОДЪЁМНИК

Машина на шасси IVECO TRAKKER будет использоваться на Саратовском нефтеперерабатывающем заводе

Автор: Прогресс Технологий

25.01.2019



Компания «ВИТАНД» разработала и представила первый российский пожарный пеноподъёмник ППП-55 на шасси IVECO TRAKKER AD 410 T 50 8x4 для нужд Саратовского нефтеперерабатывающего завода. Это предприятие входит в сырьевой концерн «Роснефть», оно было открыто в 1934 году и сегодня выпускает до 7 миллионов тонн нефтепродуктов ежегодно.

IVECO TRAKKER AD 410 T 50 8x4, который используется в качестве базы для нового пеноподъёмника, оснащён двигателем Cursor 13. Объём силового агрегата равен 12,88 литра, его мощность – 500 лошадиных сил. Одной из особенностей этой модели грузовика стало наличие нескольких зеркал, которые позволяют обеспечить водителю круговой обзор вокруг машины.

Пеноподъёмник ВИТАНД ППП-55 предназначен для тушения огня в резервуарах объёмом до 50 000 кубических метров. Его телескопическая стрела имеет рабочую высоту 55 метров и вылет до 25 метров. Машина также оснащена баком для пены, объём которого – 4000 литров, пожарным насосом мощностью 120 литров в секунду, эжекционной системой пеносмещения и выносным пультом для удалённой работы.

Напомним, компания «ВИТАНД» – российский производитель спецтехники пожаротушения и компонентов для неё, партнёр немецкого концерна Magirus. Штаб-квартира предприятия, основанного в 1994 году, находится в Москве.

Если вы нашли ошибку, пожалуйста, выделите фрагмент текста и нажмите Ctrl+Enter.

Главная / Новости

Уникальный пеноподъемник нового поколения ВИТАНД ППП-55 на базе шасси IVECO Trakker успешно эксплуатируется на «Саратовском нефтеперерабатывающем заводе»

#### ЧИТАЙТЕ ТАКЖЕ

12.02.2019 | «ЭнергоТранс 2019»: инновационная мобильность для российских городов

12.02.2019 | Международная выставка «ЭНЕРЖИКА ЭКСПО: Энергетические процессы - 2019»

12.02.2019 | Специализированная выставка «Дача. Сад. Ландшафт. Малая архитектура» приглашает посетителей

11.02.2019 | Единственный национальный производитель ЭнерджиТранс

Ваш e-mail

Подписаться на рассылку

## УНИКАЛЬНЫЙ ПЕНОПОДЪЕМНИК НОВОГО ПОКОЛЕНИЯ ВИТАНД ППП-55 НА БАЗЕ ШАССИ IVECO TRAKKER УСПЕШНО ЭКСПЛУАТИРУЕТСЯ НА «САРАТОВСКОМ НЕФТЕПЕРЕРАБАТЫВАЮЩЕМ ЗАВОДЕ»

18.01.2019



Пожарный пеноподъемник ППП-55 производства ООО «КОМПАНИЯ ВИТАНД», построенный на базе шасси IVECO Trakker AD 410 T 50 8x4, эксплуатируется в парке пожарной автотехники «Саратовского нефтеперерабатывающего завода». ППП-55 является уникальным, ранее не производимым российскими производителями пеноподъемников, с рабочей высотой 55 м.

Пожарный пеноподъемник ППП-55, построенный на базе шасси IVECO Trakker AD 410 T 50 8x4, пополнил парк пожарной автотехники «Саратовского нефтеперерабатывающего завода». ППП-55 в данной комплектации (оснащенный пожарным насосом, системой пеносмещения и пенобаком) является уникальным, ранее не производимым российскими производителями пеноподъемников, с рабочей высотой 55 м.

ПАО «Саратовский НПЗ» – дочернее общество компании «Роснефть», одно из старейших нефтеперерабатывающих предприятий России. Завод был построен в 1934 году. Мощность «Саратовского НПЗ» составляет 7,0 млн т. (50,7 млн барр) нефти в год. Особое внимание на заводе уделяют противопожарной безопасности и использованию современных технологий пожаротушения.

ПАО НК «РОСНЕФТЬ» уже имеет успешный опыт эксплуатации пеноподъемников высотой 37 и 44 м, изготовленных на базе шасси IVECO-AMT. Шасси IVECO Trakker AD 410 T 50 8x4 – это высокопрочные и надежные тяжелые грузовики, оснащенные рядным 6-цилиндровым двигателем Cursor 13 объемом 12.88 л и мощностью 500 л.с. с турбокомпрессором с регулировкой давления наддува перепускным клапаном. Обладая большим запасом крутящего момента, в том числе в зоне низких оборотов, двигатель обеспечивает автомобилю отличные ходовые характеристики. Благодаря ровной поверхности на шасси можно установить почти любой тип надстройки, это делает область применения данного грузовика практически неограниченной. Trakker эффективен в работе и легко управляется, в частности за счет наличия множества зеркал, предоставляющих водителю круговой обзор. Благодаря этому достигается полное отсутствие слепых зон, что способствует выполнению сложнейших маневров.

ППП-55 на базе шасси IVECO Trakker AD 410 T 50 8x4 был спроектирован в соответствии с высокими техническими требованиями ПАО «НК «РОСНЕФТЬ», он предназначен для тушения возгораний в нефтяных резервуарах объемом до 50 000 м<sup>3</sup> и на высотных технологических установках, его ключевыми особенностями являются:

- телескопическая стрела с рабочей высотой 55 м и боковым вылетом до 25 м;
- пенобак объемом 4000 л;
- пожарный насос производительностью 120 л/с;
- автоматическая эжекционная система пеносмещения;
- выносной пульт, позволяющий одному человеку дистанционно управлять функциями пеноподъемника и лафетным стволом на расстоянии до 100 м;
- возможность проведения работ на любой неподготовленной поверхности с компенсацией уклона и вертикальных перепадов и многое другое.

По словам специалистов завода, пеноподъемник ВИТАНД ППП-55 на базе шасси IVECO Trakker является значимым приобретением и, несомненно, станет ключевым мобильным средством в составе пожарной автопарка для обеспечения надежной защиты производственного объекта.

Транспорт и связь



## Пожарный пеноподъемник нового поколения ВИТАНД ППП-55 на шасси IVECO

Дата: 16:40 27-01-2019

Просмотров: 78 Печать



Пожарный пеноподъемник ППП-55, построенный на базе шасси IVECO Trakker AD 410 T 50 8x4, пополнил парк пожарной автотехники «Саратовского нефтеперерабатывающего завода». ППП-55 в данной комплектации (оснащенный пожарным насосом, системой пеносмешения и пенобаком) является уникальным, ранее не производимым российскими производителями пеноподъемников, с рабочей высотой 55 м.

ПАО НК «РОСНЕФТЬ» уже имеет успешный опыт эксплуатации пеноподъемников высотой 37 и 44 м, изготовленных на базе шасси ИВЕКО-АМТ. Шасси IVECO Trakker AD 410 T 50 8x4 – это высокопрочные и надежные тяжелые грузовики, оснащенные рядным 6-цилиндровым двигателем Cumisog 13 объемом 12.88 л и мощностью 500 л.с. с турбокомпрессором с регулировкой давления наддува перепускным клапаном. Обладая большим запасом крутящего момента, в том числе в зоне низких оборотов, двигатель обеспечивает автомобилю отличные ходовые характеристики. Благодаря ровной поверхности на шасси можно установить почти любой тип надстройки, это делает область применения данного грузовика практически неограниченной. Trakker эффективен в работе и легко управляется, в частности за счет наличия множества зеркал, предоставляющих водителю круговой обзор. Благодаря этому достигается полное отсутствие слепых зон, что способствует выполнению сложнейших маневров.

ПАО «Саратовский НПЗ» – дочернее общество компании «Роснефть», одно из старейших нефтеперерабатывающих предприятий России. Завод был построен в 1934 году. Мощность «Саратовского НПЗ» составляет 7,0 млн т. (50,7 млн барр) нефти в год. Особое внимание на заводе уделяют противопожарной безопасности и использованию современных технологий пожаротушения.

Читайте также: [Размещение статей, новостей и пресс-релизов на Glagol-Info.com](#)

Источник: <http://glagol-info.com/>

Тэги : автопром, спецтехника, Пожарный, пеноподъемник, ППП-55, IVECO, Trakker



Печать



СМОТРИТЕ ТАКЖЕ ПОХОЖИЕ СТАТЬИ

- 1. [История создания и развития...](#)
- 2. [Технические характеристики...](#)
- 3. [Область применения...](#)
- 4. [Преимущества...](#)
- 5. [История создания...](#)

ОСТАВЬТЕ КОММЕНТАРИЙ

Имя:

Электронная почта:

Текст комментария:

Отправить комментарий